

ANLEITUNG FÜR DIE JURA-MINDMAPS®

START



JURA-MINDMAPS® MACHEN SÜCHTIG!
DANKE FÜRS LESEN! SO NUN VIEL SPAß MIT DER JURISPRUDENZ WÜNSCHT AİMAN KHALİL

11. ERGÄNZUNG DER JURA-MINDMAPS® MIT EIGEMEM WISSEN DURCH ÄSTE UND ZWEIGE. ARBEITEN SIE MIT DIESEM BUCH! SCHREIBEN SIE ES MIT IHREN IDEEN UND WISSEN AUS IHRER LITERATUR/VORLESUNG ODER SEMINAR VOLL. ES IST IHR BUCH. ARBEITEN SIE DAMIT! SIE HABEN ES BEZAHLT!

10. GEGENSEITIGE ABFRAGE IM RAHMEN EINER ARBEITSGRUPPE; EINE PERSON HAT DIE JURA-MINDMAPS® IN DER HAND UND BEFRAGT DIE ANDERE PERSON IST AUCH EINE SINNVOLLE ALTERNATIVE! FÜR EINZEKÄMPFER SIEHE VORHERIGEN PUNKT 9.

9. SELBSTKONTROLLE DURCH HANDSCHRIFTLICHE SELBSTERSTELLUNG DES GERADE GELERNTEN JURA-MINDMAPS® AUF WEIßEM PAPIER! SCHREIBEN SIE DIE NORM IN DIE MITTE DES BLATTES UND ZIEHEN SIE EINEN KREIS DRUMHERUM. NUN MALEN SIE IHRE ÄSTE IM UHRZEIGERSINN MIT DEM ERLERNTEN WISSEN AUF! ZUERST EINEN HAUPTAST MIT DER LÄNGE DER ERSTEN VORAUSSETZUNG UND DANN MÖGLICHE DEFINITIONEN ALS ZWEIGE, DIE VOM HAUPTAST ABGEHEN!

8. NACH DEM DURCHARBEITEN DAS MINDMAP MIT DATUM IN DER LERNPLANÜBERSICHT ABHAKEN UND SPÄTESTENS 5 TAGE SPÄTER NOCHMAL REPETIEREN! KURZ VOR EINER KLAUSUR SOLLTEN KLEINERE INTERVALLE ZUR WIEDERHOLUNG ERFOLGEN.

7. JEDES JURA-MINDMAP® NACH DEM ERSTEN DURCHGEHEN GLEICH NOCH EINMAL WIEDERHOLEN UND VERINNERLICHEN!

1. DIE JURA-MINDMAPS® STRAFRECHT WURDEN KONZIPIERT, UM IHNEN EINEN SCHNELLEN ÜBERBLICK ÜBER DIE WICHTIGSTEN NORMEN DIESES RECHTSGEBIETS ZU GEBEN. SIE BENÖTIGEN:

- 1.1. 3 TEXTMARKER MIT FARBEN IHRER WAHL. AM BESTEN GELB, ROT UND GRÜN. ← zuerst obersten Zweig
- 1.2. 1 BLEISTIFT ← dann diesen Zweig lesen
- 1.3. 1 RADIERGUMMI ← dann diesen
- 1.4. WEIßES UNLINIERTES PAPIER (SCHLICHTES FOTOKOPIERPAPIER) GROßE: MIND. DIN A 4 ← schließlich diesen

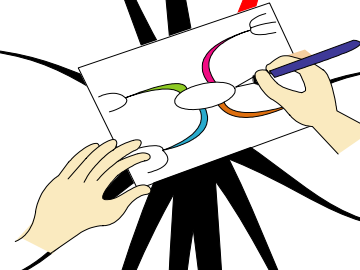
2. DIE JURA-MINDMAPS® IM UHRZEIGERSINN LESEN UND ENTWEDER BEIM STARTPFEIL ODER WIE HIER OBEN RECHTS BEI "13 UHR" ANFANGEN!

3. ZUERST DEN HAUPTAST, DER VOM HAUPTTHEMA IN DER MITTE ABGEHT (IN DER DIE ZU BEHANDELNDE NORM STEHT) LESEN, DANN DEN ZWEIG ODER DIE ZWEIGE DES HAUPTASTES VON OBEN NACH UNTEN LESEN

4. DIE SYMBOLLEISTE BEACHTEN: WENN AUSWENDIG LERNEN VERLANGT WIRD (SICHTBAR AM "GHIRNSYMBOL"), DANN WIRD AUSWENDIG GELERNT!

5. DIE LITERATUR/FUNDSTELLEN, WELCHE MIT EINEM LESEN!-PFEIL GEKENNZEICHNET WURDEN, SIND FÜR ANFÄNGER UNBEDINGT BEIM ZWEITEN DURCHGANG ZU LESEN! FORTGESCHRITTENE GEHEN DIE JURA-MINDMAPS ZUERST MEHRMAL KOMPLETT OHNE ZUSÄTZLICHE LITERATUR DURCH. FALLS MAN NICHT IM JURISTISCHEN SEMINAR LERNT ODER DIE LITERATUR NICHT GERADE ZUR HAND HAT, DANN ZU LESENDE STELLE MIT BLEISTIFT UND TEXTMARKER MARKIEREN UND SPÄTER NACHHOLEN!

6. DIE VERWEISUNGSPFEILE (DIE AUF DIESER SEITE VOM PUNKT 4. ZUM PUNKT 11. WEITERLEITEN) FÜHREN EINEN ZU BEREITS GESAGTEM ODER ZUM NÄCHSTEN SCHRITT HIN. GEHEN SIE DEN PFEILEN ERST NACH, WENN SIE DAS JURA-MINDMAP VOLLSTÄNDIG DURCHGEGANGEN SIND ODER WENN ES AUS DEM KONTEXT WIE HIER UNTER 3. DENKLOGISCH SOFORT NOTWENDIG IST (BEI PUNKT 3. VERWEIST DER BLAUE PFEIL ZURÜCK AUF PUNKT 1. UND DIE ROTEN PFEILE VERWEISEN AUF DIE ZWEIGE VON PUNKT 1.



**JURA-MINDMAPS[©]
SYMBOLLEISTE**



AUSWENDIG LERNEN!



TIPP



LESEN! DIESE FUNDSTELLE IST NACHZULESEN!



MEINUNGSSTREIT! EIN MEINUNGSSTREIT, DER IHRER BEACHTUNG BEDARF!



WICHTIG! EIN UMSTAND, DER BESONDERER AUFMERKSAMKEIT BEDARF

[P] = PROBLEM! HIER IST EIN JURISTISCHES PROBLEM AUFGEFÜHRT



REGEL



HINWEIS + KLAUSURRELEVANZ



DIES BEACHTEN!



VERWEIS AUF EIN ANDERES JURA-MINDMAP



LITERATUR DIE NACHZULESEN IST



VERSCHIEDENE PFEILE WEISEN DEN WEG

↑ ↓ HOHE UND NIEDRIGE PRIORITÄT